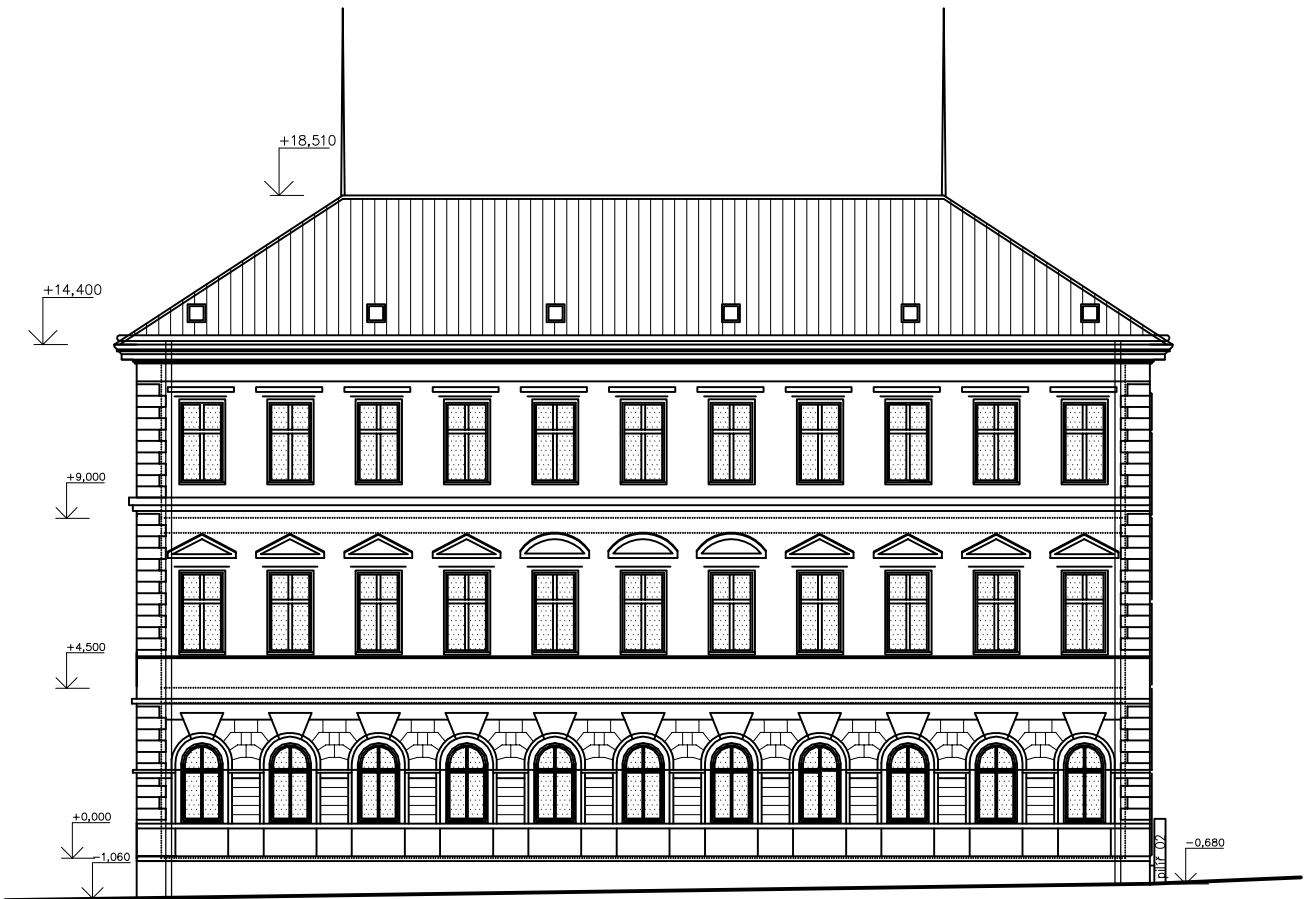
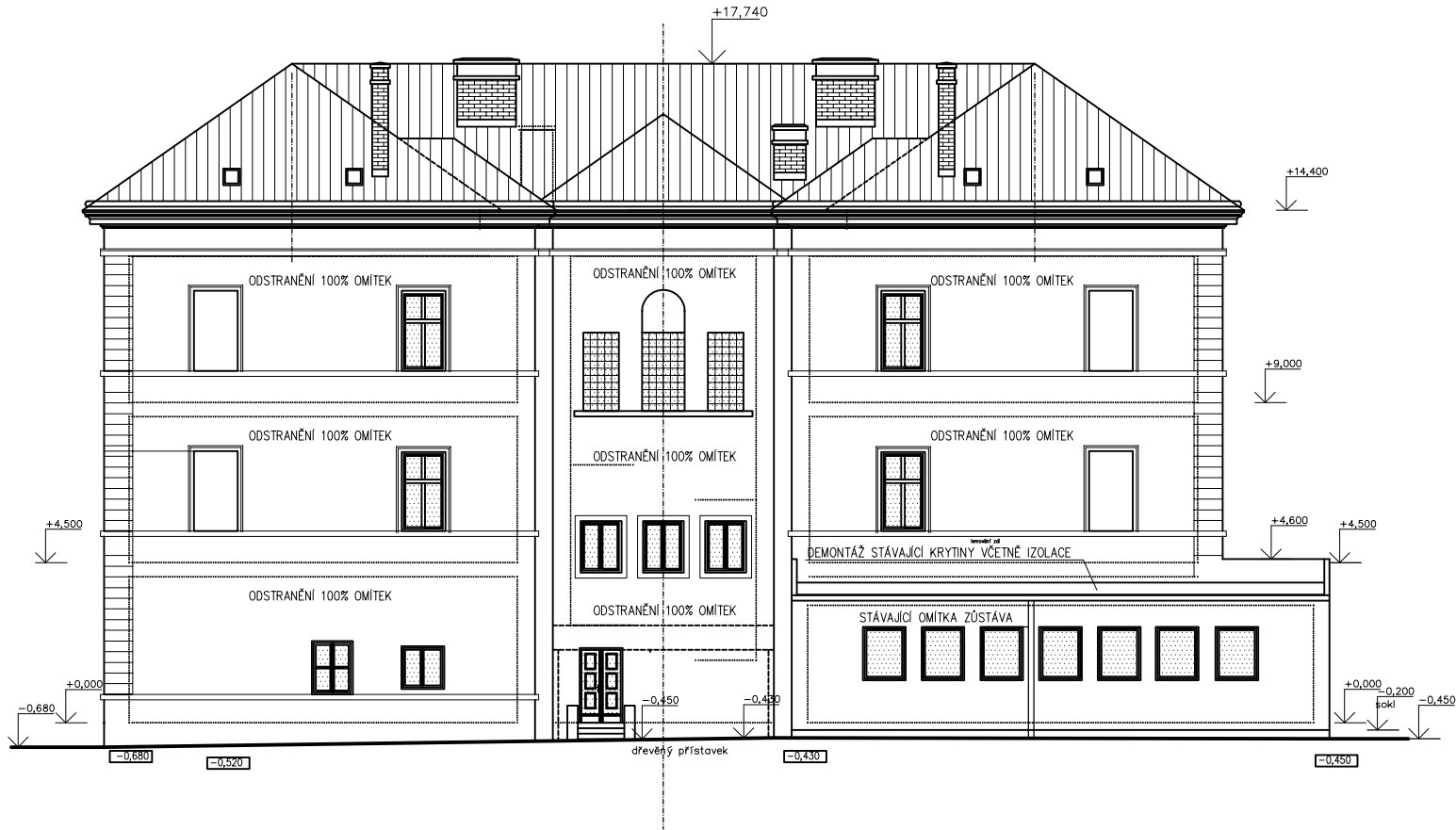


POHLED VÝCHODNÍ boční



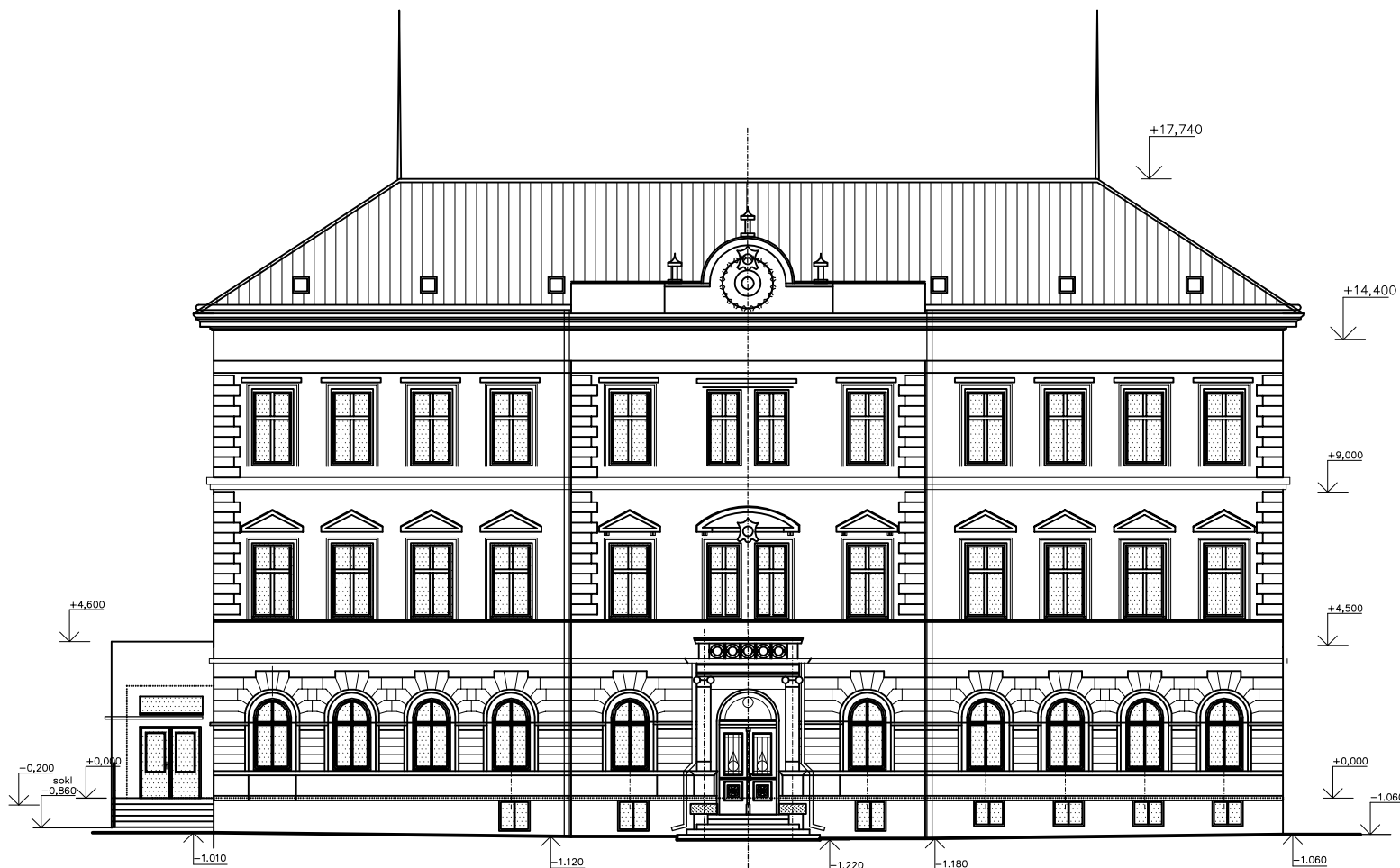
POHLED SEVERNÍ dvorní



POHLED ZÁPADNÍ boční

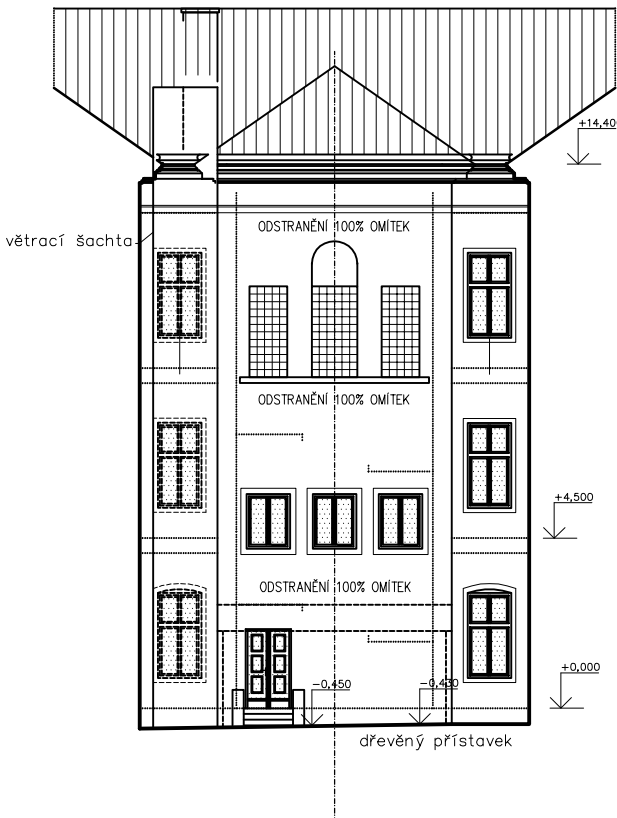


POHLED JIŽNÍ průčelí



Poznámka :  
Všechna stávající okna a vchodové dveře jsou původní.  
LEGENDA:  
STÁVAJÍCÍ KONSTRUKCE  
BOURANÉ KONSTRUKCE

POHLED SEVERNÍ dvorní



+0.000=297,54 podlaha 1.NP ZŠ

Vypracoval : ING. STŘEŠKÁ Země : ČR Investor : MĚSTO ČESKÁ KAMENICE Akce : ZPRACOVÁNÍ PD V SOULADU S POŽADAVKY 121.VÝZVY OPŽP NA BUDOVU ZŠ T.G.MASARYKA KOMENSKÉHO 360 Objekt : SO 01 ZŠ T.G.MASARYKA UL. KOMENSKÉHO Obsah : ARCHITEKTONICKO STAVEBNÍ ŘEŠENÍ POHLEDY - STÁVAJÍCÍ STAV - BOURÁNÍ	Zodp.projektant : ING.FIŠER Obec : ČESKÁ KAMENICE Ing.Fišer Ing.Teplý	Hlavní projektant : ING.TEPLÝ Vladislavova 29/I 566 01 Vysoké Mýto Tel:465424472 Fax:465424171 www.bkn.cz bkn@bkn.cz	Stupeň : Datum : Zak.číslo: Měřítka: 1:200	DPS 11/2020 6010/20 Příloha: D.1.1.b.10
--	---	---	--	---